



たいいくかん ちいき みな む たの こうりゅう ば もう
 けやき体育館では、地域の皆さまに向けて、楽しい交流の場を設けています!

こんかい づく さんかひ むりょう
 今回のテーマは「おやつ作り」♪ 参加費は無料です。

も つ いっしょ た あそ
 みんなでわいわい盛り付けて、一緒に食べたり遊んだり…(*へへ*)

げんき たの
 おとなも子どもも、元気に楽しいひとときをすごしましょう!

ひとり かぞく ゆうじん いっしょ
 お一人でも、ご家族やご友人と一緒に!

みな あそ
 皆さま、ぜひ遊びにいらしてくださいね!

さんかひ むりょう
 参加費 無料です!

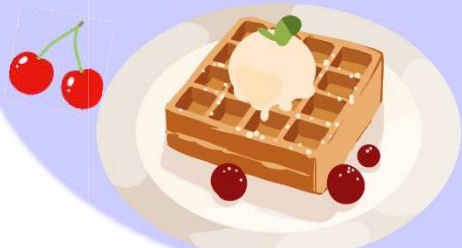
やってみよう!

もちもの：マスク (調理中は着用必須)
 ひつよう おう かみど
 必要に応じてエプロンや髪留め
 などお持ちください

よう ややく
要予約

①1/27(土)13:30~15:30 予定
 たいしやう きんりんちいき みなさま
 対象：近隣地域の皆様どなたでもどうぞ♪

★デコレーションワッフル★



がぞう
 画像はイメージです

②2/25(日)10:00~12:00 予定
 たいしやう きんりんちいき みなさま
 対象：近隣地域の皆様どなたでもどうぞ♪

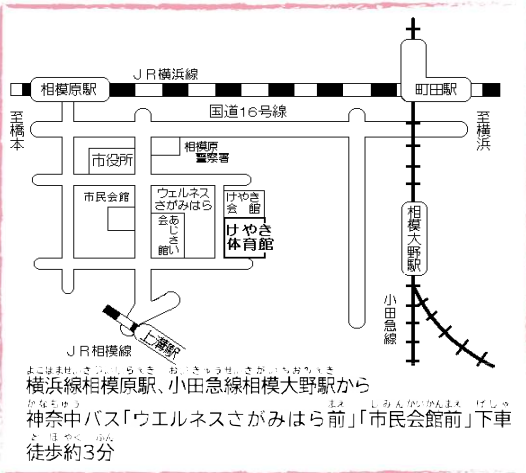
★白玉クリーム善哉・おしるこ★



かくかい ていじん めい
 各回とも定員25名

もうしこみ りめん さん かもうしこみしょ
 お申込は裏面「参加申込書」に
 きにゆう ゆうそう もちこみ ねが
 記入し FAX・郵送・持込お願いします
 ぼあい りめん あんない さんしやう そうしん
 メールの場合は裏面の案内を参照して送信してください

たいいくかん
アクセス けやき体育館



おがみ えか ぬ え どう た さんかしゃ
 折り紙・お絵描き・塗り絵・カードゲーム等、他の参加者
 かた しよくいん いっしょ たの あそ
 の方や職員と一緒に楽しめるよう、遊ぶものをご用意
 してお待ちしています☆

ないようどう へんこう
 ・内容等は変更となることがあります **おねがい**
 ・食物アレルギーのある方は各自で留意ください
 ・衛生には細心の注意を払って実施しますが、手洗い・
 消毒等を必ず行ってから作業を始めてください

かいじょう
会場

さがみはらしりつ たいいくかん きやうしつ かい
 相模原市立けやき体育館 教室 (2階)

〒252-0236 相模原市中央区富士見6-6-23
 TEL> 042-753-9030 <FAX> 042-769-1200

HP> <http://www.sagamihara-shafuku.or.jp/keyaki>
 X (旧Twitter) アカウント> @keyakitaiikukan

けやき体育館HP ↑

公式X(旧Twitter) ↑





もうしこ さき
申込み先FAX：042-769-1200

だい かい さん かもうしこみしよ
第1・2回「みんなのけやきカフェ」参加申込書
 もうしこみきぼうかい だい かい だい かい
申込希望回に○をしてください→第1回・第2回

りようじつもうしこみ かのおう
 (両日申込も可能)

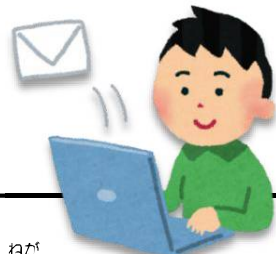
ひつようじこう きにゅう らん ねが
 必要事項の記入とチェック欄へのチェックをお願いします。

ふりがな	
なまえ	
ゆうびんばんごう	
じゅうしょ	
でんわばんごう	
FAX	
メールアドレス	
「みんなのけやきカフェ」 をどこで知りましたか？	<input type="checkbox"/> 職員からの紹介 <input type="checkbox"/> チラシ <input type="checkbox"/> ホームページ <input type="checkbox"/> その他 ()

さんか もうしこ ばあい
(メールで参加の申込みをする場合)

メールの件名に「みんなのけやきカフェ参加希望」と明記の上、本文には「①名前(ふりがな)」「②住所」「③電話番号」「④どこでこの情報を知ったか」「⑤何回目(日付でも可)の回に参加希望か」を入力し、申込み先メールアドレスに宛てて送信してください。

もうしこ さき
申込み先：keyaki-1@sagamihara-shafuku.or.jp



- ※ ①回目は令和6年1/17(水)、②回目は2/15(木)までに申込みをお願いいたします。
- ※ 参加が決定した場合のみ、各しめきり日翌日から実施前日の午前9時から午後4時の間に担当よりご連絡いたします。参加が決定したかを知りたい場合も、上記日程・時間帯に電話(042-753-9030)までお問合せください。