

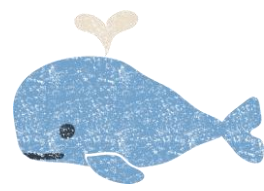
あつ  
暑い



の き  
を 乗り 切ろう！！



もと  
を 求めて



さくひんぼしゅう  
～作品募集～

けやき体育館では、暑い夏を乗り切るべく“涼”をテーマにした作品を募集します。  
涼しげな噴水の写真を撮って…猛暑を乗り切るために心がけていることを川柳にして…  
見た目も音も涼しげな風鈴を作って…皆さんのイチオシの“涼”を作品にして、けやき  
体育館に展示しよう！

コロナ禍&猛暑で外出するのが厳しい時は、是非おうち時間で創作して、けやき体育館に  
送ってね！皆さんの作品、お待ちしております！



たい しょう  
対象

さがみはらしな いざいじゆう ざいきん ざいがく しょうがい かた  
相模原市内在住・在勤・在学の障害のある方

さんかほうほう  
参加方法

“涼”をテーマにした作品(写真・イラスト・川柳・工作物…生もの以外なら何でも  
OK!)を制作し、「作品送付時の必要項目」を添えて下記の方法で送付して下さい。

🌀 けやき体育館窓口、または郵送

<住所> 〒252-0236 相模原市中央区富士見6-6-23

🌀 写真データの場合はメールも可(件名に「作品申込み」を入力。)

<メールアドレス> [keyaki-1@sagamihara-shafuku.or.jp](mailto:keyaki-1@sagamihara-shafuku.or.jp)

※ メール送信後3日以内にけやき体育館より受信完了メールをお送りします。3日過ぎても  
受信完了メールが届かない場合は、恐れ入りますが、けやき体育館まで電話またはFAXで  
ご連絡ください。



【作品送付時の必要項目】

- ①参加者氏名
- ②住所
- ③連絡先
- ④年齢
- ⑤障害の種別・等級
- ⑥作品タイトル
- ⑦作品展示の際に表示するお名前(ニックネーム可)



ぼしゅうきかん  
募集期間

令和4年7月5日(火)から8月31日(水)まで

てんじほうほう  
展示方法

けやき体育館1階ロビーにて展示します。また、展示の様子は、けやき体育館ホーム  
ページ、けやき体育館Twitter や公式YouTube チャンネル「けやき体育館ちゃん  
ねる」でも公開します。

てんじきかん  
展示期間

令和4年7月9日(土)から9月9日(金)まで



集めた作品は返却しません。  
予めご了承ください。



さがみはらしりつ たいいくかん さがみはらしちゅうおうくふじみ  
相模原市立けやき体育館 〒252-0236 相模原市中央区富士見6-6-23

<TEL> 042-753-9030 <FAX> 042-769-1200

<HP> <http://www.sagamihara-shafuku.or.jp/keyaki/>

<Twitter アカウント> @keyakitaiikukan



← けやき体育館HP



Twitter →