

# ふらっと アート

こうさく す  
★工作が好き！  
え か す  
★絵を描くことが好き！  
やす ひ  
★お休みの日に  
なに つく  
何か作ってみたいな…  
なに たの  
★何か楽しいことは  
ないかな…  
そんなひと  
にオススメ！

「ふらっとアート」は、ボランティアの方と一緒に工作をしたり、絵を描いたり…創作活動を楽しむ日です。けやき体育館に展示する作品と一緒に作りましょう！何を作るかはお楽しみ♪

毎回テーマを変えますので楽しみにしてくださいね。

時間内であればいつ来ても、いつ帰っても大丈夫！その日の気分で気軽に遊びに来てください。

じぜん もう こ ふよう じっしび どうじつ ちよくせつ たいいくかんまどぐち こ  
事前の申し込みは不要です。実施日当日、直接けやき体育館窓口にお越しください。

## 実施日

れいわ ねん がつ にち にち がつ にち ど がつ にち にち  
令和4年4月17日(日)、5月21日(土)、6月26日(日)

## 実施時間

じ ぶん じ  
9時30分～12時

※作品は1時間程度で完成できるものを想定しています。

## 場所

けやき体育館 2階 教室

## 対象

さがみはらし ないざいじゆう ざいぎん ざいがく しょうがい かた しょうがくせいじゆう  
相模原市内在住・在勤・在学の障害のある方(小学生以上)

※原則、個人での参加。小学生は要付添い・付添者は必要最小限の人数

## 持ち物

よご ふくそう の もの  
汚れてもよい服装、飲み物、マスク

うらめん さんかしゃ みなさま いちどく うえ さんか  
裏面の「参加者の皆様へ」をご一読の上、ご参加ください。  
しんがた かんせんしやう かんせんじやうきやう ないやうどう へんこう  
新型コロナウイルス感染症の感染状況により内容等の変更や  
ちゆうし ばあい であらじ りやうしやうねが  
中止となる場合があります。予めご了承ください。

ボランティア  
ぼしゆうちゆう  
募集中  
しょうがい かた いっしょ かつどう  
障害のある方と一緒に活動して下さる  
かた ぼしゆう かた  
方を募集しています。ボランティアの方は  
ぶんまえ こ  
10分前にお越しください。

## 問い合わせ

さがみはらしりつ たいいくかん  
相模原市立けやき体育館

〒252-0236 相模原市中央区富士見6-6-23

<TEL> 042-753-9030 <FAX> 042-769-1200

<URL> <http://sagamihara-shafuku.or.jp/keyaki/> < Twitter アカウント > @keyakitaiikukan



← けやき体育館HP

Twitter →



さんかしゃ みなさま  
参加者の皆様へ

しんがた かんせんしやうかくだいぼうし か き たいおう たいさく おこな  
新型コロナウイルス感染症拡大防止のため、下記の対応・対策を行っております。  
みな りかい きやうりよく なにとぞ ねが  
皆さまのご理解・ご協力のほど、何卒よろしくお願いたします。

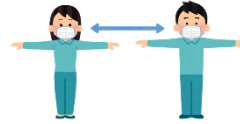
さんか まえ  
【ふらっとアートに参加される前に】



- (1) 来館の前に検温を行ってください。また、受付時の検温にご協力ください。
- (2) 2週間以内に、以下の項目に該当する場合は、自主的に参加を見合わせてください。
  - 37.5度以上または平熱と比べ1度以上体温が高かった場合
  - 息苦しさ(呼吸困難)・強いだるさや、軽度であっても咳やのどの痛み、嗅覚や味覚の異常な  
どの症状がある場合
  - 同居家族や身近な知人に感染が疑われる方がいる場合
  - 過去14日以内に政府から入国制限、入国後の観察期間を必要とされている国、地域等への  
渡航又は当該在住者との濃厚接触がある場合
- (3) 「受付票兼体調チェックリスト」(当日、受付窓口においてあります。また、けやき体育館  
ホームページからもダウンロードできます。)を記入し、当日受付けで必ずご提出ください。

さんかとうじつ たいさく  
【参加当日の対策について】

- (1) 当日は、マスクの持参と着用をお願いします。また、スタッフのマスク着用にご理解ください。
- (2) こまめな手洗い、アルコール等による手指消毒を実施してください。
- (3) 他の参加者等との距離(最低1m。できるだけ2m以上)を確保するよう、ご協力ください  
(障害者の誘導や介助を行う場合を除く)。
- (4) 大きな声での会話はしないでください。
- (5) 感染症拡大防止のため、更衣室・下駄箱の利用を中止しています。活動できる服装でお越し  
ください。また、コインロッカーの利用もできませんので、予めご了承ください。
- (6) 館内の共用部分では、水分補給以外の飲食(菓子類含む)はしないでください。
- (7) 会場の換気実施にご協力をお願いします。
- (8) ロビーおよび2階廊下のソファ・椅子は必要最低限の数とさせていただきます。受付開始  
時間前の早めの来館はなるべくお控えください。
- (9) ふらっとアート終了後は速やかに退館してください。
- (10) 感染症拡大防止や安全確保のためのけやき体育館の指示に従ってください。指示に従っ  
ていただけない場合は、参加をお断りすることもあります。



しゅうりようご  
【ふらっとアート終了後について】

ふらっとアート終了後、14日以内に新型コロナウイルス感染症の感染および感染が疑われる  
症状が発生した場合は、速やかにけやき体育館までご連絡ください。また、他の参加者や  
ボランティア・スタッフへの情報提供にご了承ください。