

対人援助とは

～専門職であるために～

対人支援とは…、皆様、どのようなイメージをおもちでしょうか。支援の形は直接的な支援、あるいは間接的な支援など、様々であると思います。社会の中で私達は、人と人の関わりを通して生活しています。そのような意味では、どのような職種でも広い意味では対人支援であるかもしれません。そこで改めて考えてみてください。「対人支援の専門職とは？」何をもって専門職といえるのでしょうか。本講義で改めてこのテーマに沿って学びましょう。日頃の支援を振り返り、皆様お一人おひとりが専門職であることに立ち返り、今後の支援をより豊かにするために、一緒に学び、考えてみましょう。

- 【日 程】 令和6年7月12日（金）15:00～17:00
- 【講 師】 保正 友子 氏
（日本福祉大学社会福祉学部長・教授）
- 【場 所】 障害者支援センター松が丘園 3階研修室
（相模原市中央区松が丘1-23-1）
- 【対象者】 ①相模原市内の障害福祉サービス事業所等の職員等
②相模原市内在住で市外の障害福祉サービス事業所等の職員等
③相模原市在住・在勤の障害児者に関わる関係者等
- 【定 員】 25名

【申込み方法】

下記の二次元コードから、受付フォームにご入力下さい。

【申込み締め切り】

令和6年7月10日（水）

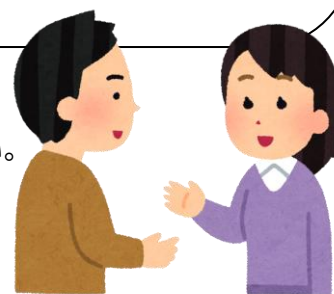
【お問合せ】

相模原市立障害者支援センター松が丘園

福祉研修センター（担当：北澤・天野）

電 話 042（758）2121

【主 催】 社会福祉法人相模原市社会福祉事業団



申込用二次元コード



PC用 URL

<https://sagamihara-shafuku.or.jp/study/forms/b3.html>